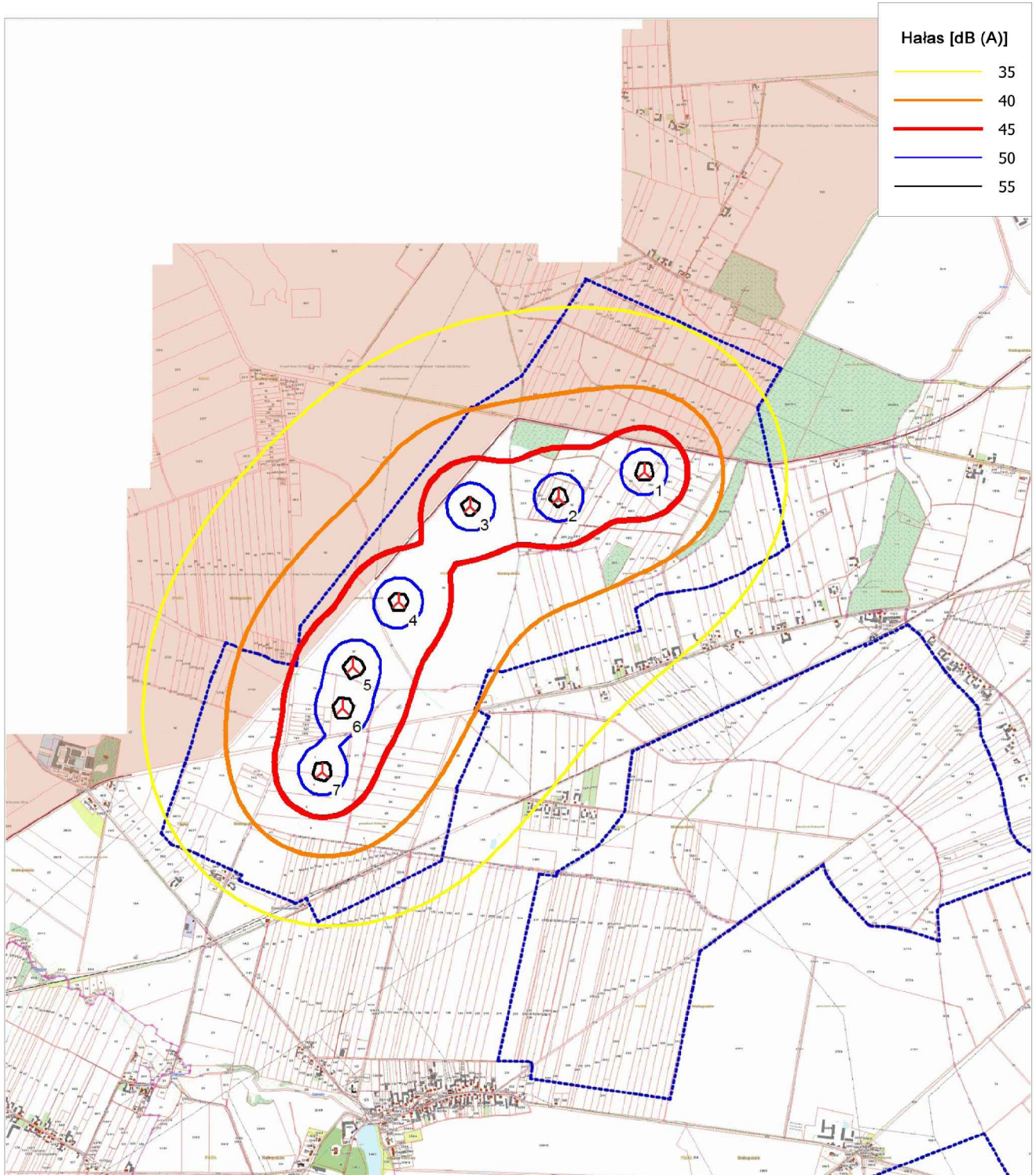


Załącznik nr 4
Wydruk z programu WindPRO (mapa)-
wstępna poglądowa analiza akustyczna dla
wariantu wnioskowanego o wydanie decyzji
o środowiskowych uwarunkowaniach

Licensed user:

Eko Energia Józef Pawlikowski-Bulcyk i Wspólnicy Wspólnicy Sp.k.
os. nowe 20
PL-34-424 Szafłary
507061166
Eko Energia / ekoenergia@opoczta.pl

DECIBEL - Map 10,0 m/s



Map: borek 5-01-16 , Print scale 1:30 000, Map center Geo WGS84 East: 17°10'18,23" E North: 51°54'34,05" N

 New WTG

Noise calculation model: ISO 9613-2 Poland. Wind speed: 10,0 m/s
Height above sea level from active line object